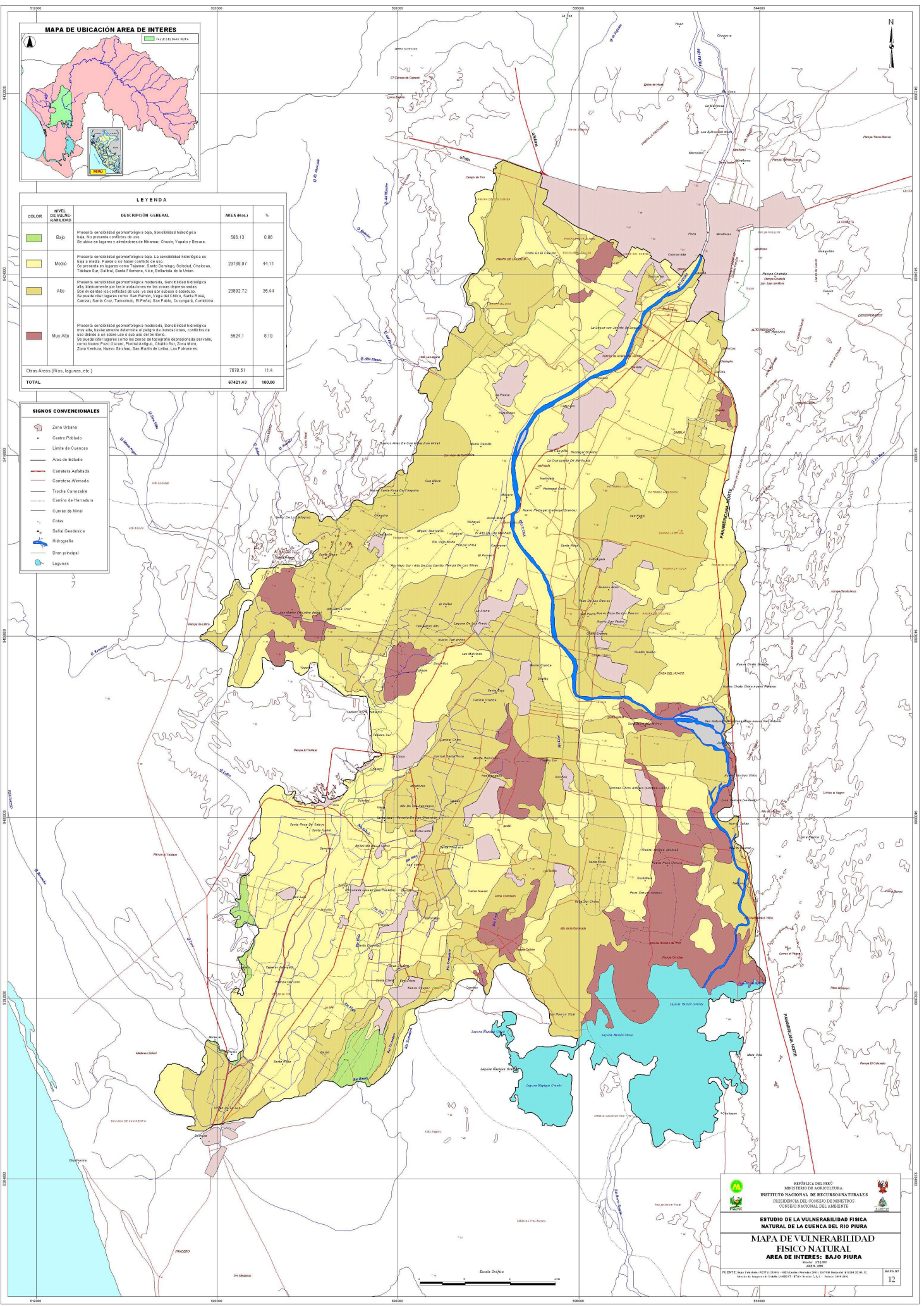


**LEYENDA**

COLOR	NIVEL DE VULNERABILIDAD	DESCRIPCIÓN GENERAL	ÁREA (Hectáreas)	%
Verde	Bajo	Presenta sensibilidad geomorfológica baja. Sensibilidad hidrológica baja. No presenta conflicto de usos. Se ubica en lugares y alrededores de Miraflores, Chusis, Tegalto y Beraca.	586.13	0.86
Amarelo claro	Medio	Presenta sensibilidad geomorfológica baja. La sensibilidad hidrológica es baja a media. Puede ser su hábitat conflictivo de usos. Se presenta en lugares como Talamo, Santa Dominga, Sotoca, Chabuco, Taltaco Sur, Sallma, Santa Filomena, Vico, Belverito de la Urco.	29739.97	44.11
Amarelo oscuro	Alto	Presenta sensibilidad geomorfológica moderada. Sensibilidad hidrológica alta. Se ubica en lugares con mayor sensibilidad a las perturbaciones. Son relevantes los conflictos de usos, ya sea por valles o por zonas de pendientes como Talamo, Santa Dominga, Sotoca, Chabuco, Taltaco Sur, Sallma, Santa Filomena, Vico, Belverito de la Urco.	22892.72	35.44
Marrón	Muy Alto	Presenta sensibilidad geomorfológica moderada. Sensibilidad hidrológica muy alta. Se ubica en lugares con mayor sensibilidad a las perturbaciones. Son relevantes los conflictos de usos, ya sea por valles o por zonas de pendientes como Talamo, Santa Dominga, Sotoca, Chabuco, Taltaco Sur, Sallma, Santa Filomena, Vico, Belverito de la Urco.	5524.1	8.19
Otras Áreas (Ros, lagunas, etc.)			7879.51	11.4
<b>TOTAL</b>			<b>67421.43</b>	<b>100.00</b>

- SIGNOS CONVENCIONALES**
- Zona Urbana
  - Centro Poblado
  - Límite de Cuencas
  - Área de Estudio
  - Caminera Adulada
  - Caminera Almirada
  - Trocha Camasale
  - Caminos de Herradura
  - Caminos de Nivel
  - Cotas
  - Señal Geodésica
  - Hidrografía
  - Dren principal
  - Lagunas



**ESTUDIO DE LA VULNERABILIDAD FÍSICA NATURAL DE LA CUENCA DEL RÍO PIURA**  
**MAPA DE VULNERABILIDAD FÍSICO NATURAL**  
**ÁREA DE INTERÉS: BAJO PIURA**  
 AÑO: 2007  
 FUENTE: Datos: Instituto PERUTERRAM (2006); INECI (Censos Poblacionales y Vivienda 2007); INEEL (Censos Poblacionales y Vivienda 2007); Mapa de Importancia de Ecosistemas (MIE) de la Región Piura (2007).