

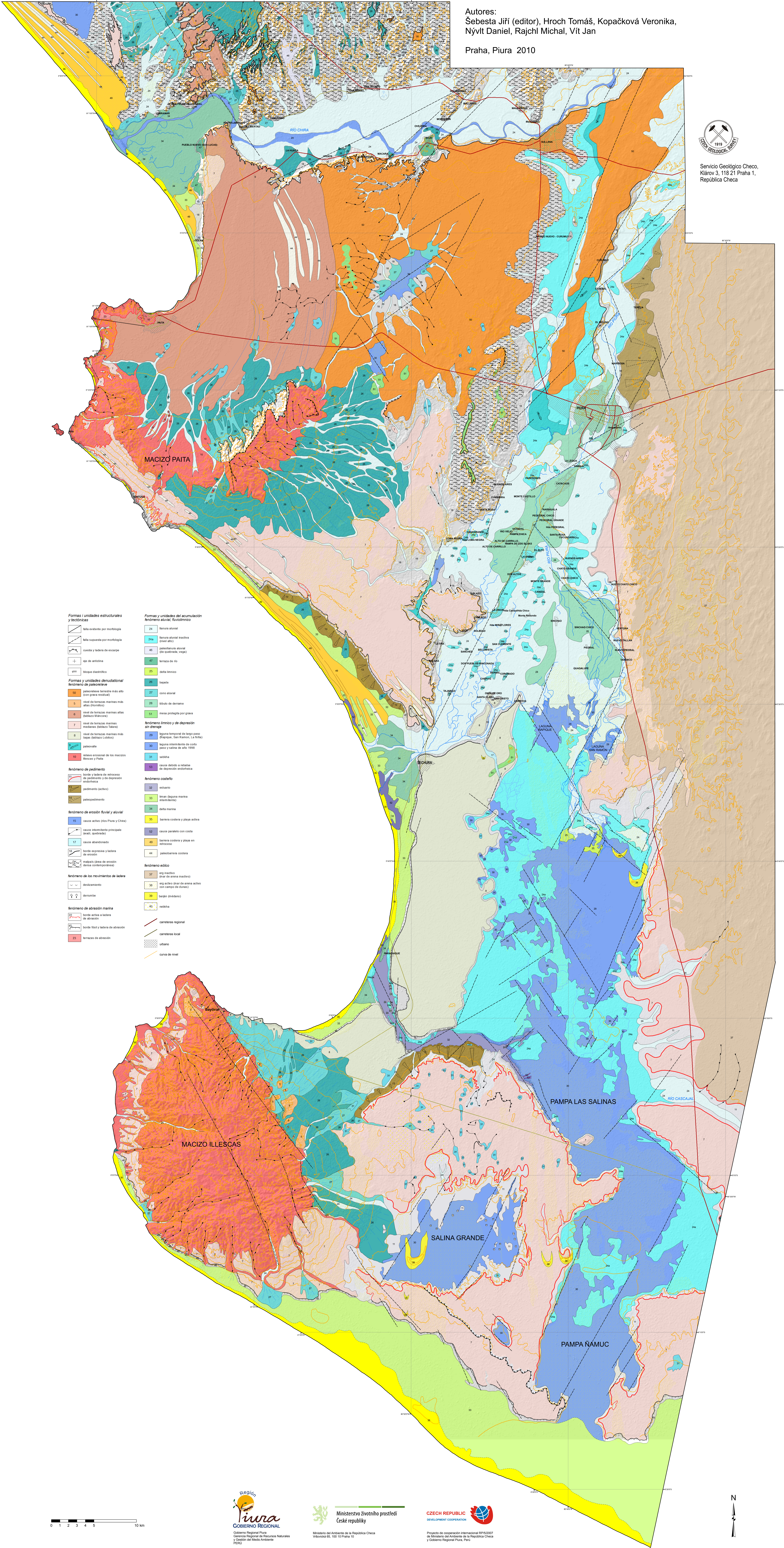
MAPA GEOMORFOLÓGICO - Desierto Secura

Autores:
Šebesta Jiří (editor), Hroch Tomáš, Kopačková Veronika,
Nývt Daniel, Rajchl Michal, Vít Jan

Praha, Piura 2010



Servicio Geológico Checo,
Klárov 3, 118 21 Praha 1,
República Checa



- Formas y unidades estructurales y tectónicas**
- línea evidenciada por morfología
 - línea sospechada por morfología
 - cordón y labera de escape
 - eje de anticlinal
 - sinclinal
- Formas y unidades denudacional/ formaciones de paleoformas**
- paleoforma tectónica más alta (sin graneros)
 - nivel de terrazas marinas más altas (Barrancos)
 - nivel de terrazas marinas más bajas (Barrancos Tabares)
 - nivel de terrazas marinas más bajas (Barrancos Lobos)
 - paleovalle
 - relieve erosional de los macizos Secura y Paíta
- fenómeno de pedimento**
- borde y labera de retroceso de pedimento y de depresión endorreica
 - pedimento (activo)
 - paleopedimento
- fenómeno de erosión fluvial y aluvial**
- cauce activo (los Pisos y Chira)
 - cauce intermitente principal (seca, abandonado)
 - cauce abandonado
 - borde erosivo y labera de erosión
 - malpais (área de erosión densa contemporánea)
- fenómeno de los movimientos de la tierra**
- deslizamiento
 - derrumbe
- fenómeno de abrasión marina**
- borde activo a labera de abrasión
 - borde fijo y labera de abrasión
 - terrazas de abrasión

- Formas y unidades del acumulación fenómeno aluvial, fluvioaluvial**
- terraza aluvial
 - terraza aluvial inactiva (nivel alto)
 - paleoaluvial aluvial (de quebrada, vega)
 - terraza de río
 - delta litoral
 - bajada
 - cono aluvial
 - lobado de derrame
 - mesa protegida por grava
 - mesa intermedia de tipo paso (Españo, San Ramón, La Niña)
 - laguna temporal de tipo paso (Españo, San Ramón, La Niña)
 - laguna intermedia de tipo paso (Españo, San Ramón, La Niña)
 - salina
 - cauce delimitado a ribera de depresión endorreica
- fenómeno costero**
- estuario
 - limán (laguna marina intermareal)
 - delta marino
 - barrera costera y playa activa
 - borde paralelo con costa
 - barrera costera y playa en retroceso
 - paleobarrera costera
- fenómeno edico**
- erg activo (línea de arena activa)
 - erg pasivo (línea de arena inactiva)
 - erg activo (línea de arena activa con campo de dunas)
 - badén (mediano)
 - melchó
- carreteras regional**
- carreteras local**
- urbano**
- curva de nivel**

